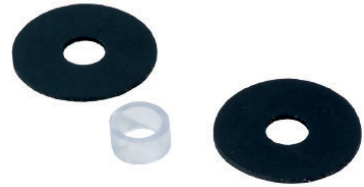




08/22



## Werkzeug + Zubehör



08/22

Werkzeug + Zubehör

**JORA**

[info@jora-waldbroel.de](mailto:info@jora-waldbroel.de)

Katalog Werkzeug + Zubehör - **JORA**, Ausgabe August 2022

Copyright © 2022

**JORA**, Joachim Radermacher, Kirchblick 20, 51545 Waldbröl

Die vorliegende Publikation ist urheberrechtlich geschützt. Alle Rechte vorbehalten. Die Verwendung der Texte und Abbildungen, auch auszugsweise, ist ohne die schriftliche Zustimmung der **JORA**, Waldbröl urheberrechtswidrig und daher strafbar.

In diesem Katalog werden eingetragene Warenzeichen, Handelsnamen und Gebrauchsnamen verwendet. Auch wenn diese nicht als solche gekennzeichnet sind, gelten die entsprechenden Schutzbestimmungen.

Alle Informationen dieser Publikation wurden mit größter Sorgfalt kontrolliert. Für eventuelle Schäden, die in Zusammenhang mit dem Inhalt vom Katalog entstehen, übernehmen weder der Hersteller, noch die **JORA** eine Haftung. Fertigungstechnische Toleranzen und Änderungen sind den Herstellern und uns vorbehalten.

Gestaltung und Satz **JORA**, Waldbröl

**Art.-Nr. 99 075** Hakenschlüssel

Werkstoff / Oberfläche:  
4 31 Stahl schwarz



**Art.-Nr. 86 380** Hakenschlüssel für Ø 40 mm

**Art.-Nr. 86 381** wie vor, jedoch für Ø 52 mm

**Art.-Nr. 86 382** wie vor, jedoch für Ø 62 mm

**Art.-Nr. 86 383** wie vor, jedoch für Ø 70 mm

Werkstoff / Oberfläche:  
8 00 Edelstahl



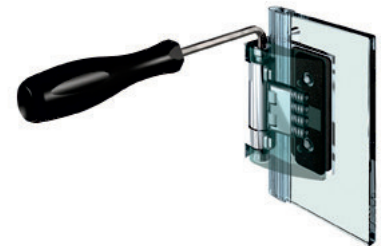
**Art.-Nr. 99 076** Hakenschlüssel zur Montage des Plattenhalters BRENK-fix®

Werkstoff / Oberfläche:  
8 65 Edelstahl gespiegelt



**Art.-Nr. 11 820** Inbusschlüssel gewinkelt 4 mm (zur Montage der Duschtürbänder Art.-Nr. 46 060 bis 46 067)

Werkstoff / Oberfläche:  
0 31 schwarz



**Art.-Nr. 11 813** Verstellbarer Stirnlochschlüssel, **Größe 2 mm**

Werkstoff / Oberfläche:  
4 31 Stahl schwarz



**Art.-Nr. 11 811** Verstellbarer Stirnlochschlüssel, **Größe 2,5 mm**

Werkstoff / Oberfläche:  
4 31 Stahl schwarz



**Art.-Nr. 11 814** Verstellbarer Stirnlochschlüssel

Werkstoff / Oberfläche:  
4 31 Stahl schwarz



**Art.-Nr. 11 810** Verstellbarer Stirnlochschlüssel, **Größe 3 mm**

Werkstoff / Oberfläche:  
4 31 Stahl schwarz



**Art.-Nr. 11 812** Verstellbarer, gedrehter Stirnlochschlüssel, **Größe 3 mm**

Werkstoff / Oberfläche:  
4 31 Stahl schwarz



**Art.-Nr. 86 250** Aushaumesser, mit geschmiedeter, geschliffener, polierter Klinge und schlagfesten, blauen Kunststoffgriff, Gesamtlänge ca. 215 mm, Klingenlänge ca. 100 mm, Klingebreite ca. 32 mm

Werkstoff / Oberfläche:  
0 98 Kunststoff blau / Stahl



**Art.-Nr. 86 251** Aushaumesser, mit fein geschliffener Klinge und robustem, vernietetem Lederschalenheft, Gesamtlänge ca. 195mm, Klingenlänge ca. 100mm, Klingebreite ca. 32mm

Werkstoff / Oberfläche:  
0 98 Leder / Stahl



**Art.-Nr. 86 275** Bleimesser mit hellem Kirschbaum-Holzheft und sauber geschliffener Klinge, Klingenlänge ca. 100mm

Werkstoff / Oberfläche:  
0 98 Holz / Stahl



**Art.-Nr. 86 330** Klotzheber ca. 280 mm lang, 70 mm breit

Werkstoff / Oberfläche:  
0 76 Holz naturfarbig



**Art.-Nr. 86 335** Klotzheber aus schlagfestem Kunststoff, ca. 280 mm lang, 74 mm breit

Werkstoff / Oberfläche:  
6 24 Kunststoff blau



**Art.-Nr. 86 340** Klotzheber aus schlagfestem, Kunststoff und stabilem Holzgriff, ca. 275 mm lang, 66 mm breit

Werkstoff / Oberfläche:  
0 98 Holz naturfarbig / Kunststoff blau



Art.-Nr. 11 825 Dichtprofilschere



Art.-Nr. 11 826 Ersatzklinge für Dichtprofilschere

Art.-Nr. 85 003 Pump-Saugheber (Power-Grip) mit Gehäuse aus schlagfestem Werkstoff und profilierter Saugscheibe Ø 200 mm, mit gelbem Koffer

Werkstoff / Oberfläche:  
6 31 Kunststoff schwarz

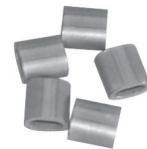
**Achtung:**  
Haltekraft: 80 kg !!



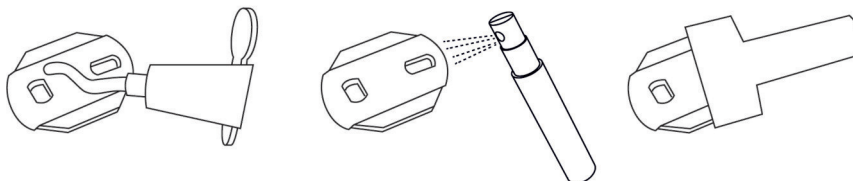
Art.-Nr. 86 520 Pressösen für 1,3 und 1,5 mm Seile

Art.-Nr. 86 521 wie vor, jedoch für 2,0 mm Seile

Werkstoff / Oberfläche:  
2 00 Aluminium blank



Art.-Nr. 38 800 Klebe-Set (Tubenmenge reicht für einen Befestigungspunkt) für Artikel aus der Rubrik Badausstattung, bestehend aus:  
Haftmittel in 6 g Tube  
Reinigungsvlies  
Activator mit Applikator



... Mit unserem Klebesystem können Sie die vorhandenen Wandanbindungen der Accessoires direkt an die Wand kleben. Der Kleber wird auf der Rückseite der Wandanbindung aufgetragen, mit Haftmittel besprüht und mit dem Zahnpachtel verteilt. Danach wird die Wandplatte einfach an die vorgesehene Montagefläche gedrückt. Die Klebefestigung lässt sich mit einer Rohrzange rückstandlos entfernen ...

**Art.-Nr. 86 480** Gewindestift DIN 913/ISO 4016 mit Innensechskant, **M8 x 30 mm**

**Art.-Nr. 86 481** wie vor, jedoch **M8 x 35 mm**

**Art.-Nr. 86 482** wie vor, jedoch **M8 x 40 mm**

**Art.-Nr. 86 483** wie vor, jedoch **M8 x 50 mm**

**Art.-Nr. 86 484** wie vor, jedoch **M8 x 60 mm**

**Art.-Nr. 86 485** wie vor, jedoch **M8 x 70 mm**

**Art.-Nr. 86 486** wie vor, jedoch **M8 x 80 mm**

**Art.-Nr. 86 487** wie vor, jedoch **M8 x 100 mm**



Werkstoff / Oberfläche:  
8 00 Edelstahl (1.4301)

**Art.-Nr. 86 490** Gewindestift DIN 913/ISO 4016 mit Innensechskant, **M10 x 30 mm**

**Art.-Nr. 86 491** wie vor, jedoch **M10 x 40 mm**

**Art.-Nr. 86 492** wie vor, jedoch **M10 x 45 mm**

**Art.-Nr. 86 493** wie vor, jedoch **M10 x 50 mm**

**Art.-Nr. 86 494** wie vor, jedoch **M10 x 60 mm**

**Art.-Nr. 86 495** wie vor, jedoch **M10 x 70 mm**

**Art.-Nr. 86 496** wie vor, jedoch **M10 x 80 mm**

**Art.-Nr. 86 497** wie vor, jedoch **M10 x 100 mm**

Werkstoff / Oberfläche:  
8 00 Edelstahl (1.4301)

**Art.-Nr. 86 395** Gewindestift DIN 913/ISO 4016 mit Innensechskant, **M12 x 60 mm**

**Art.-Nr. 86 396** wie vor, jedoch **M12 x 70 mm**

**Art.-Nr. 86 397** wie vor, jedoch **M12 x 90 mm**

Werkstoff / Oberfläche:  
8 00 Edelstahl (1.4301)

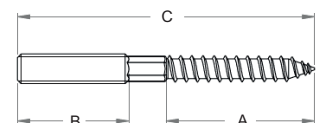
**Art.-Nr. 86 470** Stockschraube **M8 x 80 mm** (A = 40 mm, B = 30 mm, C = 80 mm)

**Art.-Nr. 86 471** wie vor, jedoch **M8 x 100 mm** (A = 45 mm, B = 40 mm, C = 100 mm)

**Art.-Nr. 86 472** wie vor, jedoch **M8 x 120 mm** (A = 45 mm, B = 50 mm, C = 120 mm)



Werkstoff / Oberfläche:  
8 00 Edelstahl (1.4301)



**Art.-Nr. 86 475** Stockschraube **M10 x 80 mm** (A = 50 mm, B = 20 mm, C = 80 mm)

Werkstoff / Oberfläche:  
8 00 Edelstahl (1.4301)

**Art.-Nr. 21 001** Gewindestift M10 x 1 x 8 mm

Werkstoff / Oberfläche:  
 4 48 Stahl verzinkt  
 6 25 Kunststoff weiß

**Art.-Nr. 21 001** Gewindestift M10 x 1 x 7 mm, mit KU-Kappe

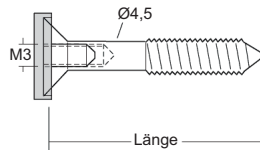
Werkstoff / Oberfläche:  
 8 61 Edelstahl



**Art.-Nr. 86 360** Senkkopfschrauben Ø 4,5 mm, mit Innengewinde M3, **Länge 30 mm**,  
 VE: 25 Stück

**Art.-Nr. 86 361** wie vor, jedoch **Länge 40 mm**

**Art.-Nr. 86 362** wie vor, jedoch **Länge 50 mm**



Werkstoff / Oberfläche:  
 4 48 Stahl verzinkt

**Art.-Nr. 86 460** Glasschutz-Set zu Dekorkappe Ø 30 mm, Art.-Nr. 19 710 8 70 passend,  
 bestehend aus 2 EPDM-Unterlegscheiben Ø 28 mm, Stärke 2 mm  
 (Glasbohrung min. Ø 15 mm)

**Art.-Nr. 86 461** wie vor, jedoch zu Dekorkappe Ø 40 mm, Art.-Nr. 19 723 8 70 passend,  
 Ø 38 mm (Glasbohrung min. Ø 16 mm)

**Art.-Nr. 86 462** wie vor, jedoch zu Dekorkappe Ø 52 mm, Art.-Nr. 19 735 8 70 passend,  
 Ø 50 mm (Glasbohrung min. Ø 19 mm)

**Art.-Nr. 86 463** wie vor, jedoch zu Dekorkappe Ø 62 mm, Art.-Nr. 19 765 8 70 passend,  
 Ø 60 mm (Glasbohrung min. Ø 19 mm)

**Art.-Nr. 86 464** wie vor, jedoch zu Dekorkappe Ø 72 mm, Art.-Nr. 19 787 8 70 passend,  
 Ø 70 mm (Glasbohrung min. Ø 18 mm)



Werkstoff / Oberfläche:  
 6 31 Kunststoff schwarz



**Art.-Nr. 22 909** Unterlegscheibe **Ø 12 mm**, selbstklebend, 1 mm stark



Werkstoff / Oberfläche:  
6 31 Kunststoff schwarz

**Art.-Nr. 86 440** Glasschutz-Set für Dekorschrauben **Ø 12 mm, ohne Ansatz**, bestehend aus 2 Gummi-Unterlegscheiben und 1 KU-Schlauchstück (Glasbohrung Ø 9 mm)

**Art.-Nr. 86 441** wie vor, jedoch für Dekorschrauben **Ø 15 mm** (Glasbohrung Ø 10 mm)

**Art.-Nr. 86 442** wie vor, jedoch für Dekorschrauben **Ø 22 mm** (Glasbohrung Ø 10 mm)

**Art.-Nr. 86 443** wie vor, jedoch für Dekorschrauben **Ø 30 mm** (Glasbohrung Ø 14 mm)

**Art.-Nr. 86 444** wie vor, jedoch für Dekorschrauben **Ø 38 mm** (Glasbohrung Ø 15 mm)

**Art.-Nr. 86 445** wie vor, jedoch für Dekorschrauben **Ø 55 mm** (Glasbohrung Ø 15 mm)

**Art.-Nr. 86 446** wie vor, jedoch für Dekorschrauben **Ø 75 mm** (Glasbohrung Ø 15 mm)

Werkstoff / Oberfläche:  
6 31 Kunststoff schwarz / transparent



**Art.-Nr. 86 450** Glasschutz-Set für Dekorschrauben **Ø 12 mm, mit Ansatz**, bestehend aus 2 Gummi-Unterlegscheiben und 1 KU-Schlauchstück (Glasbohrung Ø 9 mm)

**Art.-Nr. 86 451** wie vor, jedoch für Dekorschrauben **Ø 15 mm** (Glasbohrung Ø 10 mm)

**Art.-Nr. 86 452** wie vor, jedoch für Dekorschrauben **Ø 22 mm** (Glasbohrung Ø 13 mm)

**Art.-Nr. 86 453** wie vor, jedoch für Dekorschrauben **Ø 30 mm** (Glasbohrung Ø 15 mm)

**Art.-Nr. 86 454** wie vor, jedoch für Dekorschrauben **Ø 38 mm** (Glasbohrung Ø 17 mm)

**Art.-Nr. 86 455** wie vor, jedoch für Dekorschrauben **Ø 55 mm** (Glasbohrung Ø 17 mm)

**Art.-Nr. 86 456** wie vor, jedoch für Dekorschrauben **Ø 75 mm** (Glasbohrung Ø 17 mm)

Werkstoff / Oberfläche:  
6 31 Kunststoff schwarz / transparent

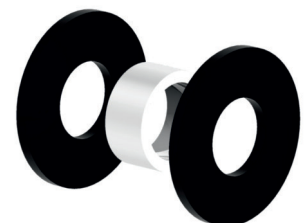
**Art.-Nr. 86 700** Glasschutz-Set für Dekorschrauben **Ø 12 mm, ohne Ansatz**, bestehend aus 2 Gummi-Unterlegscheiben und 1 KU-Schlauchstück (Glasbohrung Ø 10 mm)

**Art.-Nr. 86 701** wie vor, jedoch für Dekorschrauben **Ø 15 mm** (Glasbohrung Ø 12 mm)

**Art.-Nr. 86 702** wie vor, jedoch für Dekorschrauben **Ø 22 mm** (Glasbohrung Ø 12 mm)

**Art.-Nr. 86 703** wie vor, jedoch für Dekorschrauben **Ø 30 mm** (Glasbohrung Ø 14 mm)

**Art.-Nr. 86 704** wie vor, jedoch für Dekorschrauben **Ø 38 mm** (Glasbohrung Ø 16 mm)



Werkstoff / Oberfläche:  
6 31 Kunststoff schwarz / transparent

**Art.-Nr. 86 810** Durchsichtige Verglasungsklotze aus Kunststoff, Länge: 50 mm, VE: 100 Stück, **Breite: 6 mm, Dicke: 1 mm**

**Art.-Nr. 86 811** wie vor, jedoch **Dicke: 2 mm**

**Art.-Nr. 86 812** wie vor, jedoch **Dicke: 3 mm**

**Art.-Nr. 86 813** wie vor, jedoch **Dicke: 4 mm**

**Art.-Nr. 86 814** wie vor, jedoch **Dicke: 5 mm**

**Art.-Nr. 86 815** wie vor, jedoch **Dicke: 6 mm**

**Art.-Nr. 86 816** wie vor, jedoch **Dicke: 8 mm**

**Art.-Nr. 86 817** wie vor, jedoch **Dicke: 10 mm**



Werkstoff / Oberfläche:  
6 24 Kunststoff transparent

**Art.-Nr. 86 802** Klotzholz, Länge 80 mm, **Breite: 12 mm**, aus spezialimprägnierten Hartholz (ausreichende Druckfestigkeit), verursachen keine Absplitterungen an der Glaskante (Hergestellt in Übereinstimmung mit den Technischen Richtlinien des Glaserhandwerks Nr. 3 „Klotzung von Verglasungseinheiten“)

Werkstoff / Oberfläche:  
0 00 1 mm - natur  
0 29 2 mm - rot  
0 19 3 mm - grün  
0 45 4 mm - gelb  
0 28 5 mm - blau

**Art.-Nr. 86 803** Klotzholz, Länge 80 mm, **Breite: 20 mm**

**Art.-Nr. 86 804** wie vor, jedoch **Breite: 22 mm**

**Art.-Nr. 86 805** wie vor, jedoch **Breite: 24 mm**

**Art.-Nr. 86 806** wie vor, jedoch **Breite: 26 mm**

Werkstoff / Oberfläche:  
0 25 1 mm - weiß  
0 29 2 mm - rot  
0 19 3 mm - grün  
0 45 4 mm - gelb  
0 28 5 mm - blau  
0 31 6 mm - schwarz





# Preisliste 08/22

Art.-Nr.	Einheit	VK-Preis	Art.-Nr.	Einheit	VK-Preis	Art.-Nr.	Einheit	VK-Preis
11 810 4 31	Stück	15,10 €	86 472 8 00	Stück	1,90 €	86 805 0 29	VE	5,65 €
11 811 4 31	Stück	15,30 €	86 475 8 00	Stück	1,95 €	86 805 0 31	VE	8,65 €
11 812 4 31	Stück	26,10 €	86 480 8 00	Stück	0,50 €	86 805 0 45	VE	6,60 €
11 813 4 31	Stück	17,50 €	86 481 8 00	Stück	0,60 €	86 806 0 19	VE	7,25 €
11 814 4 31	Stück	17,50 €	86 482 8 00	Stück	0,80 €	86 806 0 25	VE	6,50 €
11 820 0 31	Stück	10,90 €	86 483 8 00	Stück	0,90 €	86 806 0 28	VE	8,25 €
11 825 0 00	Stück	67,16 €	86 484 8 00	Stück	1,00 €	86 806 0 29	VE	6,80 €
11 826 0 00	Stück	22,96 €	86 485 8 00	Stück	1,20 €	86 806 0 31	VE	8,75 €
21 001 4 48	Stück	1,22 €	86 486 8 00	Stück	1,30 €	86 806 0 45	VE	7,60 €
21 001 6 25	Stück	0,70 €	86 487 8 00	Stück	2,50 €	86 810 6 24	VE	13,45 €
21 001 8 61	Stück	1,30 €	86 490 8 00	Stück	0,70 €	86 811 6 24	VE	13,45 €
22 909 6 31	Stück	0,55 €	86 491 8 00	Stück	0,90 €	86 812 6 24	VE	16,45 €
38 800 0 00	Stück	8,40 €	86 492 8 00	Stück	1,15 €	86 813 6 24	VE	20,45 €
85 003 6 31	Stück	85,65 €	86 493 8 00	Stück	1,40 €	86 814 6 24	VE	23,25 €
86 250 0 98	Stück	19,80 €	86 494 8 00	Stück	1,50 €	86 815 6 24	VE	25,43 €
86 251 0 98	Stück	16,80 €	86 495 8 00	Stück	1,75 €	86 816 6 24	VE	30,45 €
86 275 0 98	Stück	22,66 €	86 496 8 00	Stück	1,95 €	86 817 6 24	VE	33,00 €
86 330 0 76	Stück	3,56 €	86 497 8 00	Stück	2,20 €	99 075 4 31	Stück	10,90 €
86 335 6 24	Stück	11,32 €	86 520 2 00	%Stück	9,35 €	99 076 8 65	Stück	2,50 €
86 340 0 98	Stück	13,94 €	86 521 2 00	%Stück	9,95 €			
86 360 4 48	VE	11,75 €	86 600 7 31	Stück	0,85 €			
86 361 4 48	VE	12,25 €	86 601 7 31	Stück	1,05 €			
86 362 4 48	VE	13,00 €	86 620 6 24	Stück	1,40 €			
86 380 8 00	Stück	7,90 €	86 622 6 24	Stück	1,40 €			
86 381 8 00	Stück	9,00 €	86 652 8 00	Stück	1,50 €			
86 382 8 00	Stück	9,30 €	86 653 8 00	Stück	1,60 €			
86 383 8 00	Stück	10,05 €	86 700 6 31	Set	1,40 €			
86 395 8 00	Stück	2,10 €	86 701 6 31	Set	1,65 €			
86 396 8 00	Stück	2,40 €	86 702 6 31	Set	1,75 €			
86 397 8 00	Stück	2,80 €	86 703 6 31	Set	1,90 €			
86 440 6 31	Set	1,35 €	86 704 6 31	Set	2,10 €			
86 441 6 31	Set	1,45 €	86 802 0 00	VE	5,95 €			
86 442 6 31	Set	1,45 €	86 802 0 19	VE	6,80 €			
86 443 6 31	Set	1,55 €	86 802 0 28	VE	7,05 €			
86 444 6 31	Set	1,55 €	86 802 0 29	VE	5,95 €			
86 445 6 31	Set	2,15 €	86 802 0 45	VE	6,80 €			
86 446 6 31	Set	2,80 €	86 803 0 19	VE	5,75 €			
86 450 6 31	Set	1,35 €	86 803 0 25	VE	5,30 €			
86 451 6 31	Set	1,45 €	86 803 0 28	VE	6,80 €			
86 452 6 31	Set	1,45 €	86 803 0 29	VE	5,30 €			
86 453 6 31	Set	1,55 €	86 803 0 31	VE	7,25 €			
86 454 6 31	Set	1,55 €	86 803 0 45	VE	5,95 €			
86 455 6 31	Set	2,15 €	86 804 0 19	VE	7,00 €			
86 456 6 31	Set	2,80 €	86 804 0 25	VE	6,80 €			
86 460 6 31	Paar	0,70 €	86 804 0 28	VE	7,25 €			
86 461 6 31	Paar	0,95 €	86 804 0 29	VE	6,80 €			
86 462 6 31	Paar	1,10 €	86 804 0 31	VE	7,75 €			
86 463 6 31	Paar	1,20 €	86 804 0 45	VE	7,05 €			
86 464 6 31	Paar	1,30 €	86 805 0 19	VE	6,60 €			
86 470 8 00	Stück	1,40 €	86 805 0 25	VE	5,65 €			
86 471 8 00	Stück	1,65 €	86 805 0 28	VE	8,25 €			

**Preise:**

netto, zzgl. gesetzliche MWSt.

**Mindermengenausgleich:**

Bei einem Nettowarenwert von unter 50,- € berechnen wir eine Mindermengenausgleich von 10,- €.

**Paketversand per UPS** (Regellaufzeit 24 - 48 Std.):

Fracht und Verpackung pro Karton (je nach Volumen, jedoch max. 30 kg): 11,75 €  
pro Bund (max. Länge 2.500 mm): 26,95 €

**Speditionsversand:**

Fracht und Verpackung auf Anfrage (ab € 120,- für 5.000 mm Längen) - für Bunde ab einer Länge von 2.500 mm und Großsendungen

**Zuschnittkosten:**

Pro 5 Meter-Profil ist ein Zuschnitt, für den Versand per UPS, kostenfrei.

**Warenrücksendungen:**

Nur nach Absprache möglich

Unfreie Sendungen werden nicht angenommen!

Die Wiedereinlagerungsgebühr beträgt 10,- € bei einem Nettowarenwert unter 70,- €, ab 70,- € berechnen wir 15% vom Nettowarenwert!

**Zahlungsbedingungen:**

10 Tage 2% Skonto, 30 Tage netto

**Nehmen Sie uns in Beschlag ...**

**JORA**

**Joachim Radermacher**

**Kirchblick 20  
51545 Waldbröl**

**Tel: 0 22 91 / 90 83 -0**

**Fax: 0 22 91 / 90 83 10**

**Internet: [www.jora-waldbroel.de](http://www.jora-waldbroel.de)**

**e-Mail: [info@jora-waldbroel.de](mailto:info@jora-waldbroel.de)**

**„Hier wird Ihnen geholfen.“**